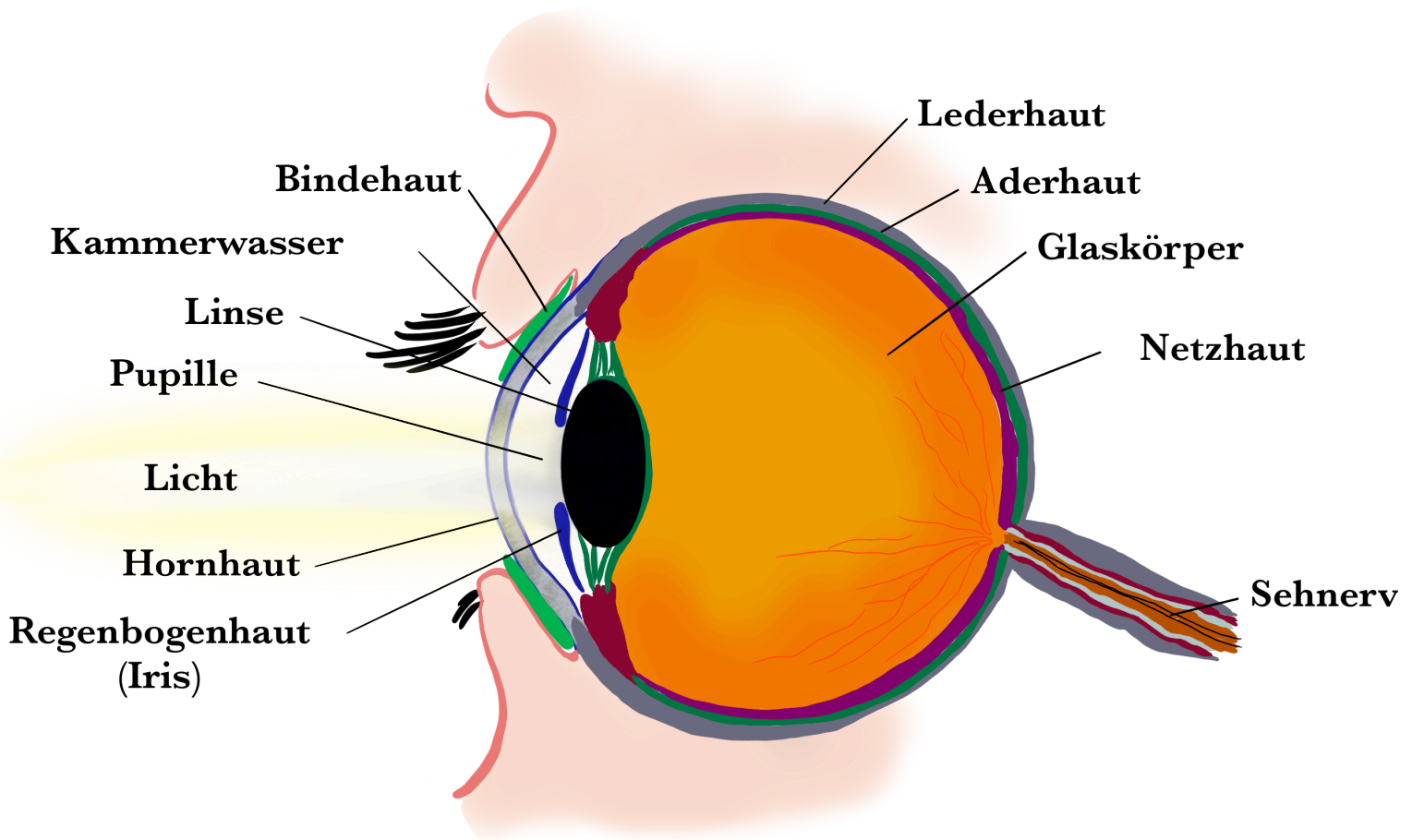


# Anatomie

## Augen, Ohren, Haut



Die Augen sind der Spiegel unserer Seele. Hier finden wir die **psychisch-energetische Entsprechung**. Wie schaue ich in die Welt und wie schaut die Welt auf mich. Fragen könnten auch sein, was drückt meine Seele über meinen Körper aus. Siehst Du das Große Ganze aber das vor Deiner Nase nicht? Oder ist es eher umgekehrt?

Pflanzen, die unsere **Augen** unterstützen, sind unter anderem

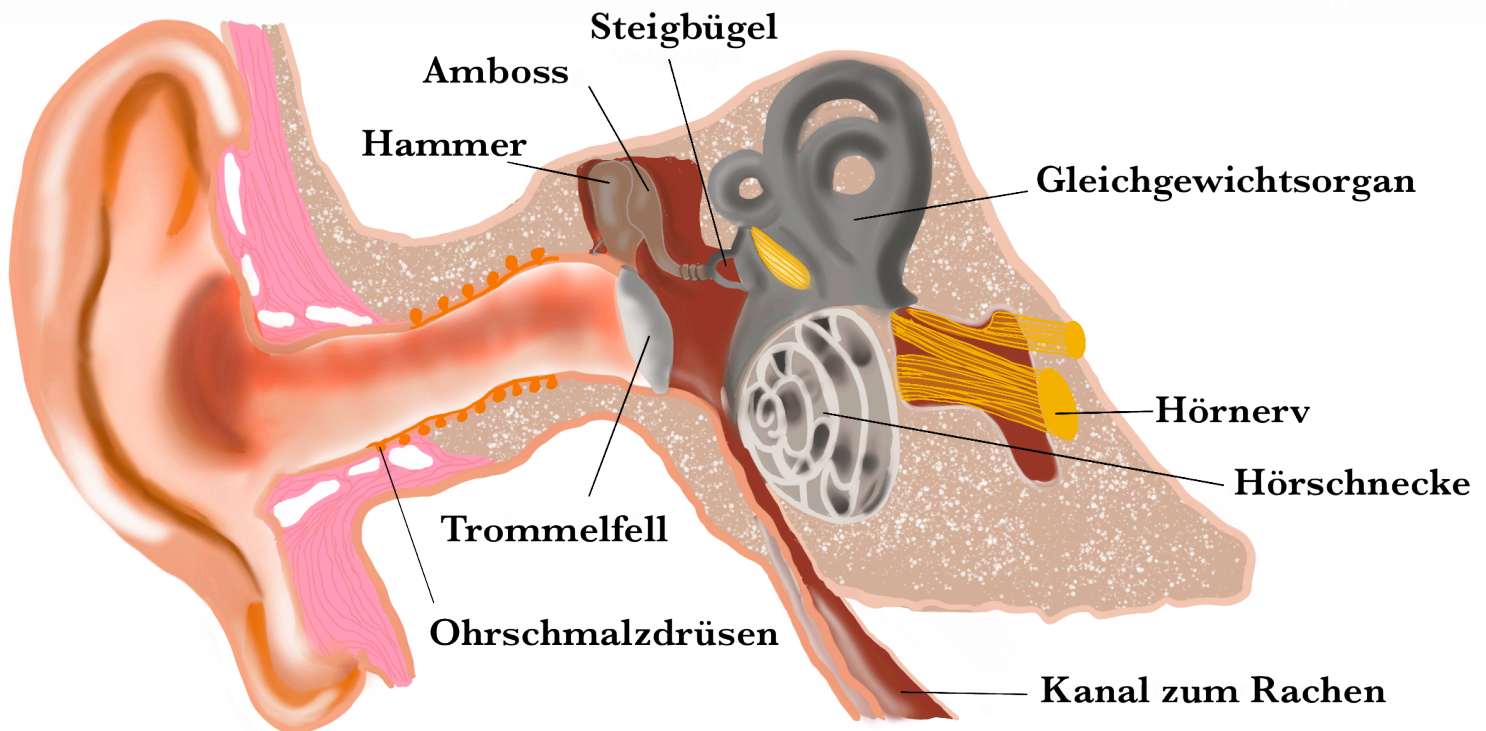
- Augentrost
- Immergrün

zusätzlich auch

- Schöllkraut (Leber-Video)
- Veilchen
- Melisse (Herz-Video)
- Kamille (Verdauungs-Video)
- Rosenblätter

# Anatomie

## Augen, Ohren, Haut



Hören als Sinnbild des **geistig-seelischen Aspektes** der Ohren. Ab wann steigst Du innerlich aus und hörst nicht mehr zu? Was kannst Du nicht mehr hören? Und wo hörst Du genau hin?

**WICHTIG:** Achtsamkeit ist oberstes Gebot, wenn Du Menschen nach diesen Themen fragst, denn oft ist ihnen selbst nicht bewusst, was ihre Organe ihnen zeigen. Und - SUPER WICHTIG - es geht nie um Schuld, sondern um Bewusstwerdung.

Pflanzen, die unsere **Ohren** unterstützen, sind unter anderem

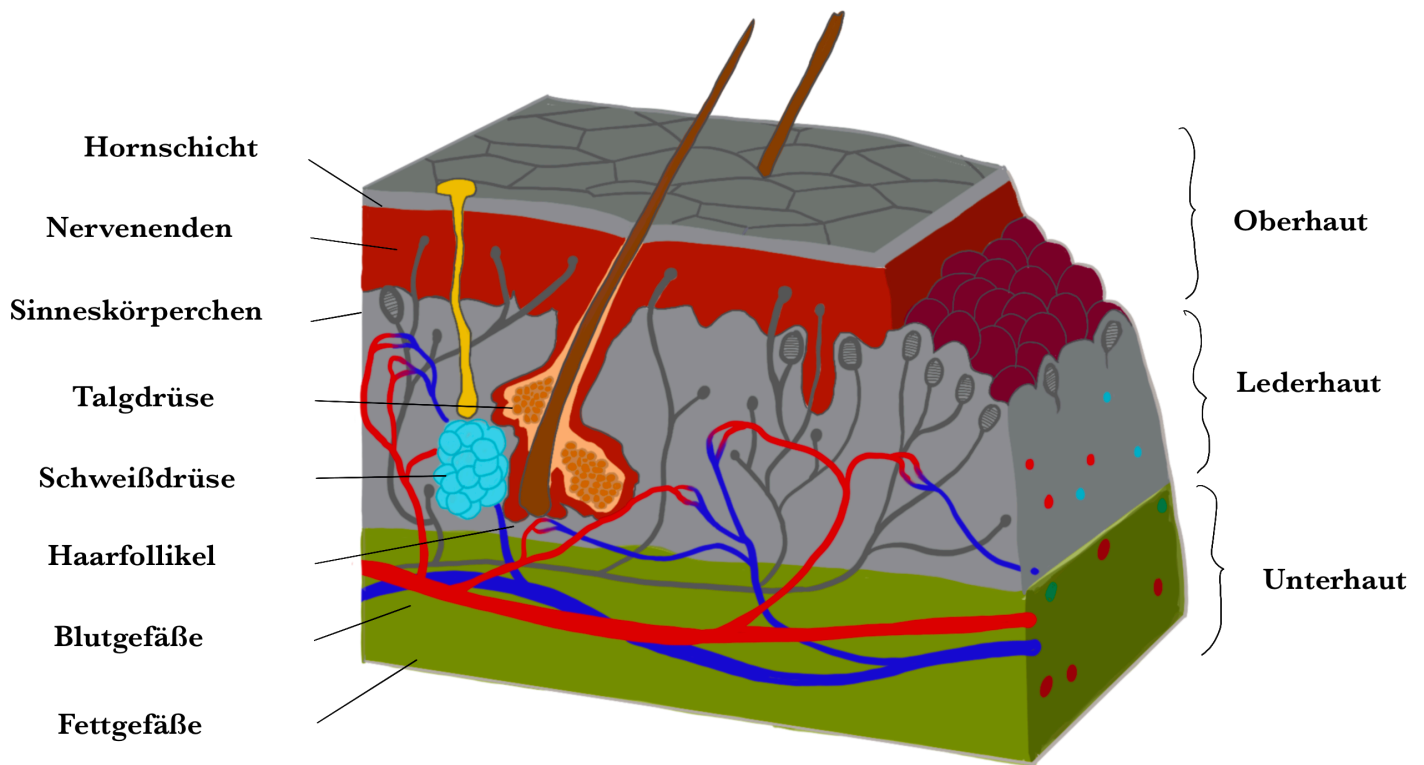
- Zwiebel
- Königskerze

zusätzlich auch noch

- Breit- und Spitzwegerich (Atemwege-Video)
- Pappel, Weide (Bewegungs-Video), Mädesüß
- Lindenblüten

# Anatomie

## Augen, Ohren, Haut



Auf der **psychisch-energetischen Ebene** ist die Haut der Spiegel der Seele. Über die Haut grenzen wir uns ab und über die Haut werden wir berührt - und schaffen es dann auch im besten Fall, unsere Seele berühren zu lassen.

Pflanzen, die unsere **Haut** unterstützen, sind unter anderem

- Ringelblume/Calendula
- Hamamelis
- Arnika
- wildes Stiefmütterchen
- Süßholz

zusätzlich noch

- Kamille (Verdauungs-Video)
- Hirtentäschel
- Weihrauch
- Johanniskraut (Psyche-Video)
- Eichenrinde
- Rosmarin